



Tune Rotary

08.04.2015

# Agenda

- Presentasjon av Dahle Gruppen
- Salg og marked
- Servicemarkedet
- Omvisning

# Hva er bilbransjen?



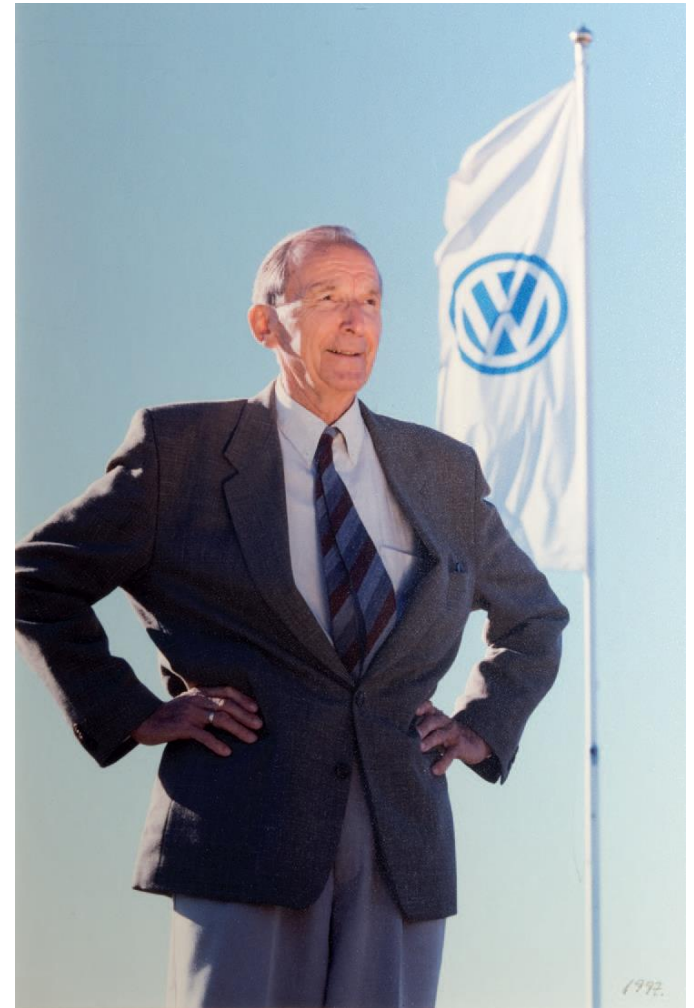


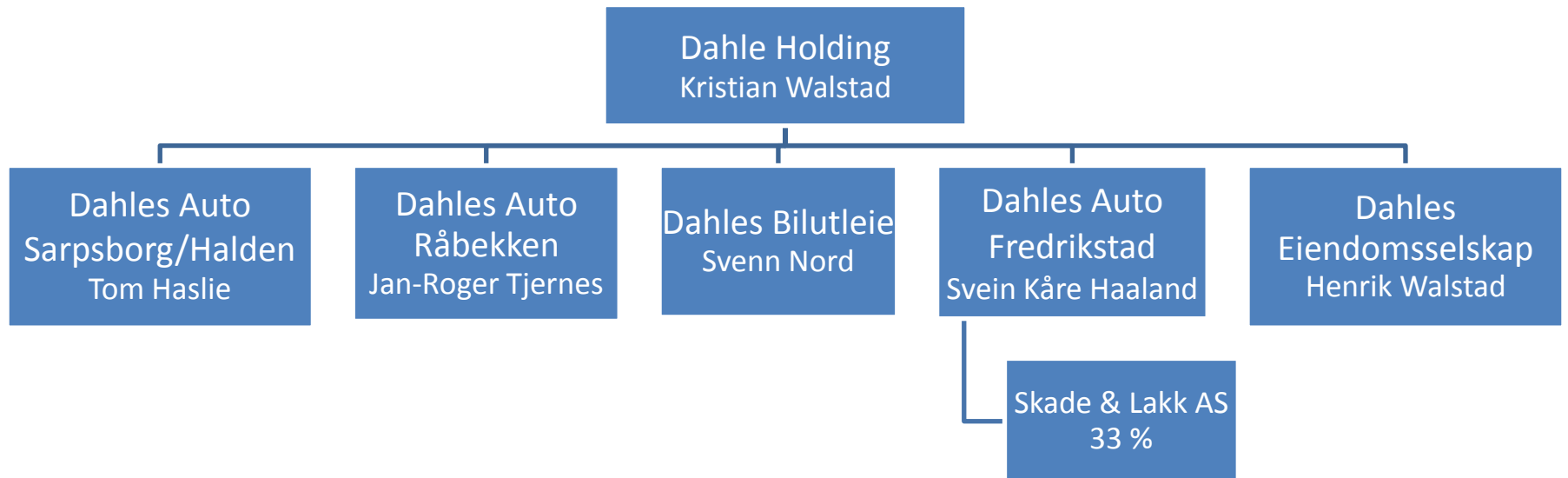






Foto: Studio S

# Dahle Gruppen 2015





# Konsolidering i markedet

- Mål
  - Dahle Gruppen skal være en av de største og viktigste aktørene i vår region
    - Topplinjevekst
    - Lønnsomhet
- Harald A. Møller sin strategi er å skape sterke regionale forhandlere
  - Ha et forhandlernet med størst mulig konkurransekraft
- Dahle Gruppen har valgt å satse 100 % på Volkswagen, Audi og Skoda

*«entusiasme og samarbeid til glede for kunden»*

# Møller Bil Fredrikstad AS

- Etablert i 1917
- Volkswagen personbil, nyttekjøretøy og Audi i Fredrikstad
- Salg 2014
  - 732 nye biler
  - 512 brukte biler
- Omsetning 2014
  - 288 mill.
  - Driftsresultat 2014
    - 8,9 mill.
- Antall ansatte
  - 49

# Bilvirksomheten i Dahle Gruppen 2015

## Dahles Auto Sarpsborg

- Salg: Volkswagen, Audi og Skoda
- Servicemarked: Volkswagen, Audi og Skoda

## Dahles Auto Fredrikstad

- Salg: Volkswagen og Audi
- Servicemarked: Volkswagen og Audi

## Dahles Auto Halden

- Salg: Volkswagen
- Servicemarked: Volkswagen, Audi og Skoda

## Dahles Auto Råbekken

- Salg: Skoda
- Servicemarked: Skoda og frittstående Mekonomen verksted

# Dahles Auto Halden



# Dahles Auto Sarpsborg



1:111,11EKSTERIØR 2

13020 - Bilbutikk Tune  
- Fugleperspektiv  
Dato: 10.05.13



# Dahles Auto Råbekken AS



# Dahles Auto Fredrikstad AS



- ▶ **Etablert 1981**
- ▶ **25.000 kvm.**
- ▶ **25 mill**
- ▶ **2 ansatte**
- ▶ **Strategisk viktig forretningsområde**
- ▶ **Eiendomsinvestor**
- ▶ **160 mål tomtebank**





## Svinesundsparken 40.000 m<sup>2</sup>



# Østfold Eiendomsutvikling AS 60.000 m<sup>2</sup>



## Glemmen Gård Næringspark AS 100.000 m<sup>2</sup>

